

## Ausgezeichnete Funker

Nach der Absolvierung des Funklehrganges im Juli, traten FM Christian Bauer und FM Bernhard Bretterbauer am 18. Oktober 2003 zum Bewerb um das Funkleistungsabzeichen an. Einen halben Tag mussten sie in der Landesfeuerwehrschule Tulln ihr Können im Bereich Funk unter Beweis stellen. Gut vorbereitet durch Schulungen im Feuerwehrhaus Zwettl gelang ein ganz ausgezeichnetes Bewerbungsergebnis und somit der Erwerb des Funkleistungsabzeichens. Die Kameraden der FF Stift Zwettl gratulieren den neu ausgebildeten Funkern.



## Bewerterverdienstabzeichen

EHBM Josef Grassinger erhielt im Oktober eine ganz seltene Auszeichnung. Beim Bewerb um das Funkleistungsabzeichen in der Landesfeuerwehrschule Tulln wurde ihm das Bewerterverdienstabzeichen in Gold verliehen. Der Landesfeuerwehrverband würdigte damit seine mehr als 15 jährige Tätigkeit als Bewerter beim angeführten Leistungsbewerb. Josef opferte dabei viele Wochenenden und Stunden für das Funkwesen in der Feuerwehr. Sein Idealismus und sein Engagement soll uns als Vorbild für unsere Arbeit im Feuerwehrwesen dienen. Von den Kameraden der FF Stift Zwettl die herzlichsten Glückwünsche zur Anerkennung seiner Verdienste.



*Mit dem Dank für Ihr Verständnis betreffend der Tätigkeiten der Feuerwehren wünschen wir Ihnen ein  
Prosit 2004.*



**Impressum:** „122“ ist ein Informationsblatt der Freiwilligen Feuerwehr Stift Zwettl für die Bevölkerung der Orte Stift Zwettl, Kampsiedlung und Waldrandsiedlung. Druck: Eigenvervielfältigung  
Für den Inhalt verantwortlich: HBI Johannes Hofbauer, 3910 Stift Zwettl 10.

Nr. 30 / Dezember 2003

# Informationen der Freiwilligen Feuerwehr Stift Zwettl

# 122

A-3910 Stift Zwettl 10

Tel. 0664/2756773

[www.feuerwehr.zwettl.at/FF/StiftZwettl.htm](http://www.feuerwehr.zwettl.at/FF/StiftZwettl.htm)

E-Mail: [stift.zwettl@feuerwehr.zwettl.at](mailto:stift.zwettl@feuerwehr.zwettl.at)



**O schöne, herrliche Weihnachtszeit!**

**Was bringst du Lust und Fröhlichkeit!**

**Wenn der heilige Christ in jedem Haus  
teilt seine lieben Gaben aus.**

**Und ist das Häuschen noch so klein,  
so kommt der heilige Christ hinein,**

**Der heilige Christ an alle denkt,  
ein jeder wird von ihm beschenkt.**

**Drum lasst uns freuen und dankbar sein!**

**Er denkt auch unser, mein und dein!**

*Allen Bewohnern ein frohes und besinnliches  
Weihnachtsfest. Die Männer der Freiwilligen Feu-  
erwehr Stift Zwettl wünschen Ihnen die Einkehr  
und den Segen Christi auch in Ihrem Haus.*

# Feuerpolizeiliche Beschau

Im Frühjahr 2004 findet in unserer Katastralgemeinde die feuerpolizeiliche Beschau gem. § 19-21 des NÖ Feuerwehrgesetzes statt. Als Service wollen wir Ihnen die wichtigsten Punkte aufzählen, die dabei besondere Beachtung finden.

## Nebengebäude:

- ordnungsgemäße Öllagerung und Menge
- Brandbeständige Ausführung des Öllagerraumes
- Brennmateriale im Öllagerraum
- Brandschutztür und Beschriftung des Öllagerraumes

## Dachgeschoss:

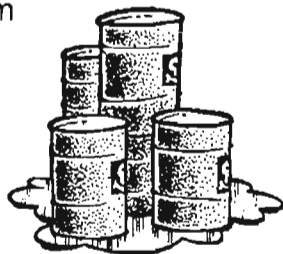
- Brandschutztüre zum Dachbodenraum
- brandhemmende Ausführung der Einstiegstür zum Spitzboden
- Kehrtürchen im ausgebauten Dachgeschoss
- freier Zugang zu den Kehrtürchen
- Lagerung von leicht brennbaren, zündschlagfähigen oder schwer löschbaren Gütern im Dachboden
- lose Elektroleitungen im Dachboden
- Stiege/Leiter zum Dachboden

## Allgemein zugänglicher Bereich:

- Gänge und Stiegen nicht frei von Lagerungen
- Elektroinstallationen entsprechen nicht den ÖVE-Vorschriften
- Schutzschalter funktionsfähig

## Heizungsanlagen:

- Zugang zum Heizraum-Öllagerraum verstellt
- Feuerlöscher vor Heizraum (Überprüfung!)
- selbstschließende Brandschutztür zu Heizraum
- Prüfbericht der Heizung
- Sicherheitsabstand Brennstoff-Heizkessel



## Kellerbereich:

- Lose Elektroleitungen
- Zugang Gashauptabsperrhahn

## Garagenanlage

- Flüssigkeiten, Brennstoffe lagern in der Garage
- Verbindungstüre(n) zum Nebenraum brandhemmend
- Handfeuerlöscher in der Garage
- Hinweistafeln

## Wohnbereich

- Feuerstätte durchgebrannt
- nicht brennbare Unterlage(Vorlageblech) fehlt
- Sicherheitsabstand der Feuerstätte zu brennenden Bauteilen
- Zustand vom Rauch/Abgasrohr
- Putztürchen nicht frei zugänglich oder verschließbar
- Aschelagerung in brennbaren Behältern
- brennbare Stoffe (Holz, Textilien, Papier) lagern zu nahe bei der Feuerstätte
- Kennzeichnung und Menge der Flüssiggaslagerung
- Badezimmerbelüftung (bei Gasfeuerstätten)

Die Beschau-Kommission besteht aus dem Rauchfangkehrermeister, einem Vertreter der örtlichen Feuerwehr und dem Ortsvorsteher. Die Kosten werden vor Ort kaschiert und betragen € 5,09.

Wir hoffen, dass wir Ihnen mit dieser Aufstellung etwas an Verunsicherung nehmen konnten und eine Vorbereitung für die Beschau möglich wird. Für etwaige Detailfragen steht Ihnen gerne das Bauamt der Stadtgemeinde Zwettl-NÖ (Tel. 503, DW 157 - 159) zur Verfügung.

