



Statistik 2011

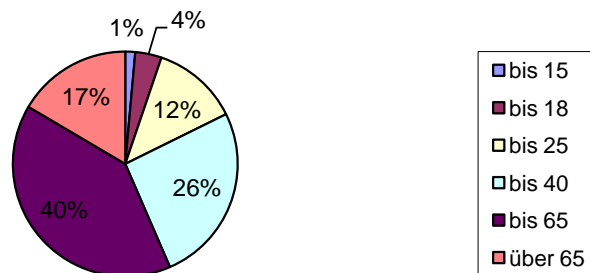
Mitgliederstand (lt. FDISK per 1.1.2012)

	Allentst.	Gr.Ger.	Ottenschl.	Zwettl	Bezirk
Anzahl Feuerwehren	20 FF	24 FF	16 FF	44 FF + 1 BTF	105
Aktive Mitglieder	793	1.214	778	1.634	4.419
Reserve	186	226	183	310	905
Feuerwehrjugend	26	11	14	26	77
Mannschaftsstärke gesamt	1.005	1.451	975	1.970	5.401
Vergleichszahl Vorjahr	1007	1.439	980	1.934	5.360
davon Frauen	42	36	26	55	159

Altersverteilung:

	Allentst.	Gr.Ger.	Ottenschl.	Zwettl	Bezirk
bis 15	26	11	14	26	77
bis 18	40	54	36	75	205
bis 25	99	207	115	253	674
bis 40	274	366	245	508	1.393
bis 65	382	591	385	802	2.160
über 65	184	222	180	306	892
gesamt	1.005	1.451	975	1.970	5.401

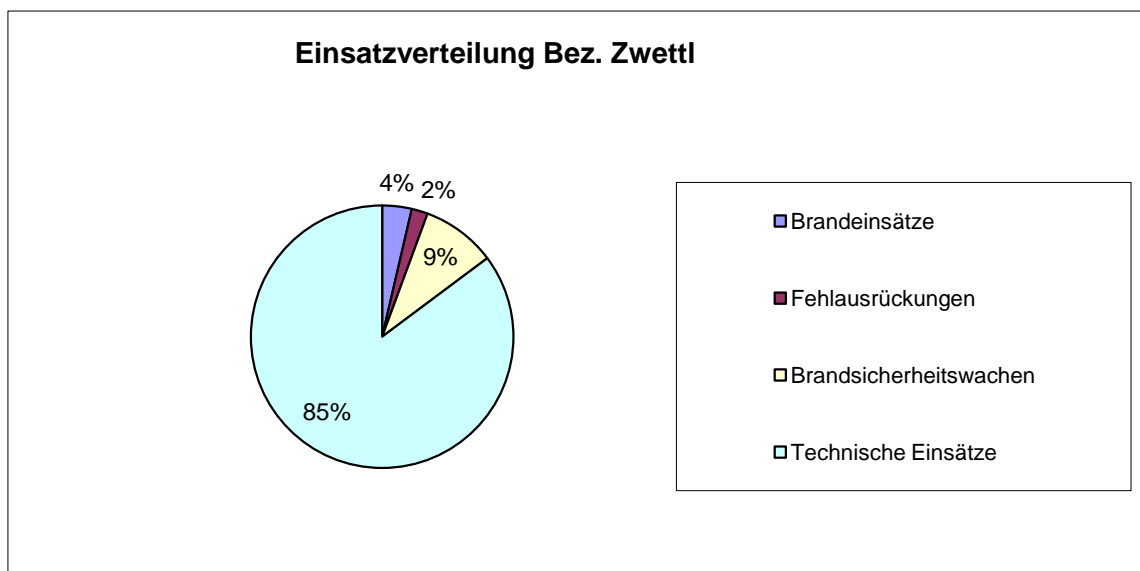
Altersverteilung Bezirk Zwettl





Einsätze

	Allentst.	Gr.Ger.	Ottenschl.	Zwettl	Bezirk
Brandeinsätze	11	15	18	40	84
Fehlausrückungen	6	2	7	31	46
Brandsicherheitswachen	18	67	65	62	212
Technische Einsätze	241	796	295	639	1.971
Einsätze gesamt	276	880	385	772	2.313
Vergleichszahl Vorjahr	263	438	421	640	1.762
Diff.:	13 5%	442 101%	-36 -9%	132 21%	551 31%
<u>davon bei Technischen Einsätzen:</u>					
Auslaufen v. Öl, Treibstoff	19	11	13	14	57
Auspumparbeiten	30	40	28	46	144
Bergen von Tieren			2		2
Bergen von Toten	1	3		1	5
Einsätze nach VU	65	56	51	90	262
Hochwassereinsatz	1			3	4
Insekteneinsätze	40	44	26	85	195
Kanalreinigungsarbeiten	9	30	35	25	99
Kranarbeiten		11	9	29	49
Notstromversorgung	3	4	4	3	14
Retten/Befreien von Menschen	10	5	5	18	38
Retten/Befreien von Tieren	2		4	6	12
Schnee- u. Lawineneinsatz	1	1	1	1	4
Straßen reinigen	4	6	4	6	20
Sturmeinsatz	7	2	1	6	16
Wasserversorgung + -füllarb.	30	519	85	237	871
gerettete Personen	3	0	0	6	9
gerettete Tiere	0	1	1	14	16





Gesamteinsatzstunden

	Allentst.	Gr.Ger.	Ottenschl.	Zwettl	Bezirk
bei Brandeinsätzen	191	788	1.069	968	3.016
bei Fehlausrückungen	17	43	36	85	181
bei Brandsicherheitswachen	315	1.389	3.645	1.490	6.839
bei technischen Einsätzen	1.535	2.742	2.598	4.587	11.462
Einsatzstunden gesamt	2.058	4.962	7.348	7.130	21.498
Vergleichszahl Vorjahr	2.823	4.939	5.625	6.416	19.803
Diff.:	-765 -27%	23 0%	1.723 31%	714 11%	1.695 9%

Gefahrene Kilometer:

	Allentst.	Gr.Ger.	Ottenschl.	Zwettl	Bezirk
bei Brandeinsätzen	34	404	278	495	1.211
bei Fehlausrückungen	22	44	39	151	256
bei Brandsicherheitswachen	59	479	165	334	1.037
bei technischen Einsätzen	1.985	8.323	2.941	6.982	20.231
gesamt	2.100	9.250	3.423	7.962	22.735
Vergleichszahl Vorjahr	3.173	10.176	4.244	8.805	26.398
Diff.:	-1.073 -34%	-926 -9%	-821 -19%	-843 -10%	-3.663 -14%

Übungen

	Allentst.	Gr.Ger.	Ottenschl.	Zwettl	BFK	Bezirk
Anzahl	302	175	202	271	2	952
Mitglieder	2411	1682	2232	1764	27	8116
Übungsstunden	5724	3864	5059	3942	108	18697

Sonstige Tätigkeiten

	Allentst.	Gr.Ger.	Ottenschl.	Zwettl	BFK	Bezirk
Anzahl	1088	1116	740	1911	736	5591
Mitglieder	6426	6379	5074	9276	1188	28343
Übungsstunden	24186	22805	17590	34064	5477	104122

Fahrzeuge (lt. FDISK per 1.1.2012)

	Allentst.	Gr.Ger.	Ottenschl.	Zwettl	Bezirk
Anhänger	23	8	7	26	64
Hubrettungsfahrzeuge		1		2	3
Kommandofahrzeuge	5	13	10	11	39
Kranfahrzeuge	1			2	3
Logistikfahrzeuge	1	0	2	3	6
Löschfahrzeuge	21	24	20	46	111
Mannschaftstransportfahrz.	6	8	0	11	25
Rüstfahrzeuge	1	4	2	5	12
Rüstlöschfahrzeuge	3	1	3	1	8
Tanklöschfahrzeuge	7	11	9	15	42
Wasserfahrzeuge		1			1
Wechseladeaufbauten				2	2
Gesamt	69	73	53	125	320



Ausgaben

Ausgaben der	Allentst.	Gr.Ger.	Ottenschl.	Zwettl	Bezirk
Gemeinde/Betrieb	106.730	336.121	73.498	359.973	876.322
Feuerwehren ohne Förderungen	273.207	836.615	276.378	693.519	2.079.719
gesamt	379.937	1.172.736	349.876	1.053.492	2.956.041
Vorjahr	361.149	878.634	1.008.214	905.971	3.153.968

Anteil Gemeinde/Betrieb	71,9%	71,3%	21,0%	34,2%	29,6%
Anteil FW	28,1%	28,7%	79,0%	65,8%	70,4%

